

# SOMMAIRE



**Comment bien mesurer mon pied ?**

**Correspondance pointure femme (cm) ?**

**Correspondance pointure femme – Spéciale pied large (cm) ?**

**Correspondance pointure homme (cm) ?**

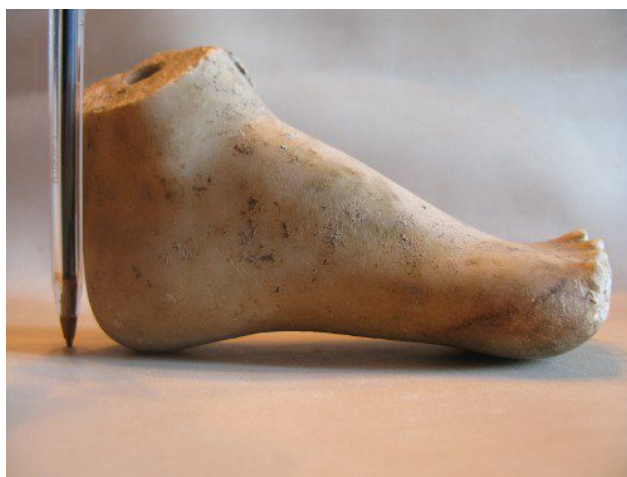
**Correspondance pointure enfant (cm) ?**

**Comment finaliser ma commande ?**

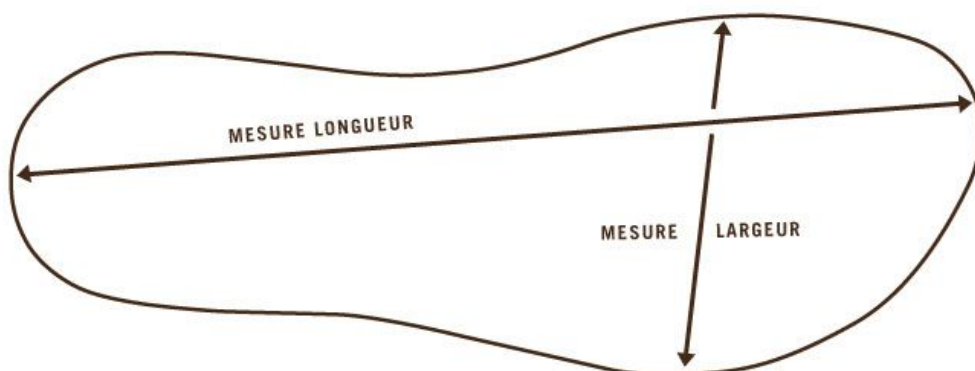
## COMMENT BIEN MESURER MON PIED ?

Nous vous conseillons de dessiner le contour de vos deux pieds debout sur une feuille de papier. Le stylo doit être placé à l'aplomb, bien perpendiculaire au sol. Le trait ne doit ni être à l'extérieur, ni sous le pied. Ensuite, vous vous repérez aux tableaux ci-dessous.

Pour les femmes : il existe deux tableaux. Le premier pour les pieds standards (semelle classique) et le second pour les pieds larges (semelle spéciale notifiée par un S).

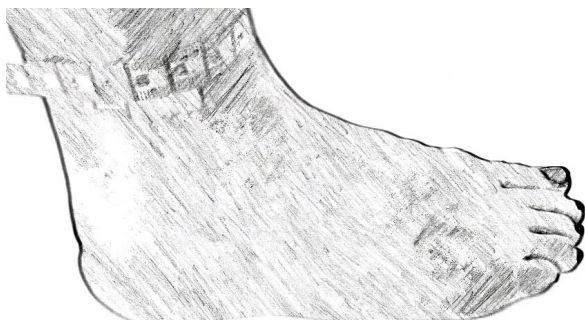


Si vous avez des sandales similaires aux nôtres et que votre pied recouvre au maximum la semelle. Vous pourrez mesurer sa longueur ainsi que sa largeur comme indiqué sur le schéma ci-dessous et les comparer avec notre bas du tableau (longueur semelle-largeur semelle)

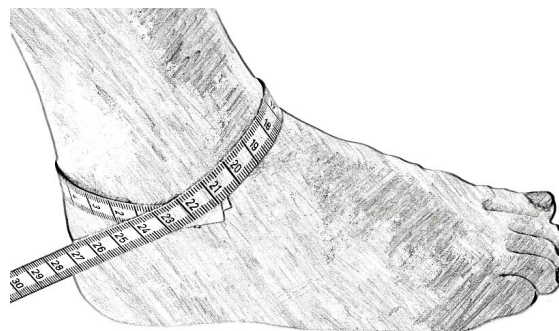


Pour une paire de Salomés ou Bérénices ou Plaka, indiquez votre tour de cheville une mesure prise au-dessus de la malléole et une mesure en dessous de la malléole (exemple : 21cm au dessus, 24cm en dessous).

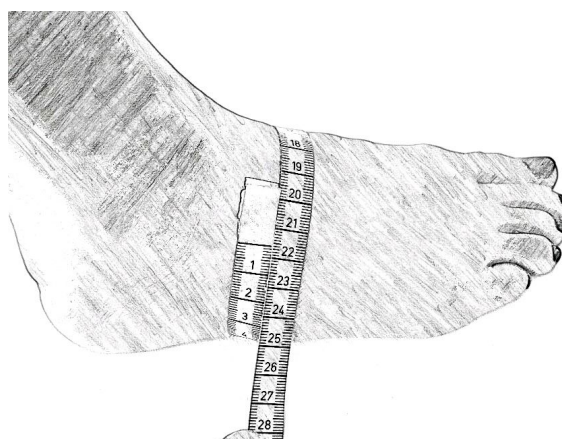
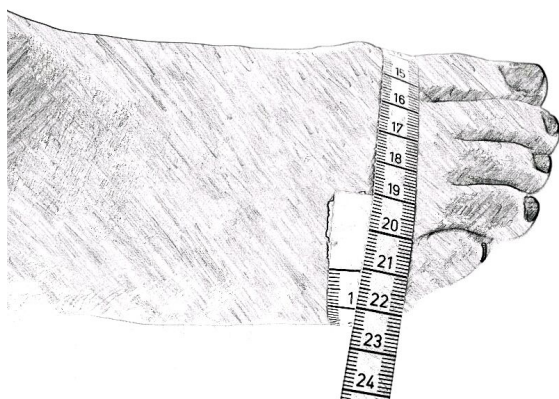
Au dessus de la malléole :



En dessous de la malléole :



Pour tout autre modèle prenez deux mesures de votre pied une sur l'avant et une sur le cou de pied en étant debout. Les mesures doivent faire le tour du pied (exemple: pour une pointure 38 on a environ 21.5 cm à l'avant et 23 cm au cou de pied).



## CORRESPONDANCE POINTURE FEMME (CM) ?

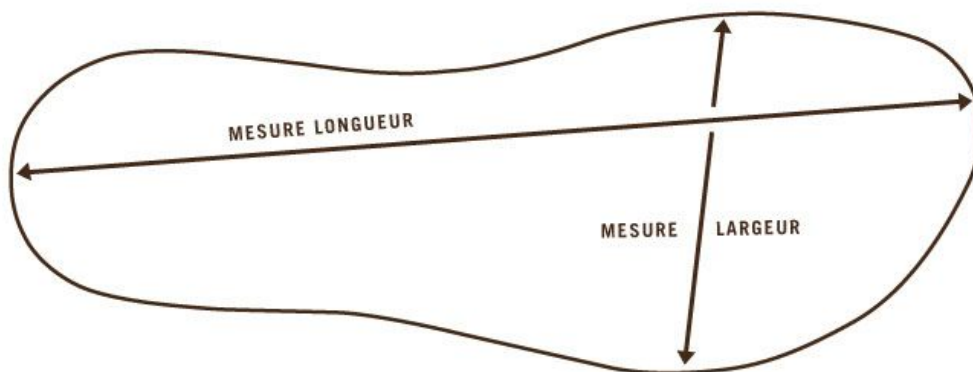
Largeur de pied	8 à 9			8,5 à 9,5			9 à 10	
Longueur du pied mini	22,3	23	23,5	24,1	24,8	25,5	26,2	26,8
Longueur de pied maxi	22,5	23,2	23,8	24,5	25	25,8	26,5	27
<b>Pointure</b>	<b>35</b>	<b>36</b>	<b>37</b>	<b>38</b>	<b>39</b>	<b>40</b>	<b>41</b>	<b>42</b>
Longueur semelle	23	23,7	24,3	25	25,6	26,3	27	27,5
Largeur semelle	8,5	8,5	8,7	9	9,4	9,7	9,7	9,9



Pour prendre vos mesures et vous référer au tableau ci-dessus, dessinez un contour de pieds effectué debout sur une feuille (le stylo étant bien perpendiculaire au sol pour le tracé).

Si vous avez des sandales similaires aux nôtres et que votre pied recouvre au maximum la semelle.

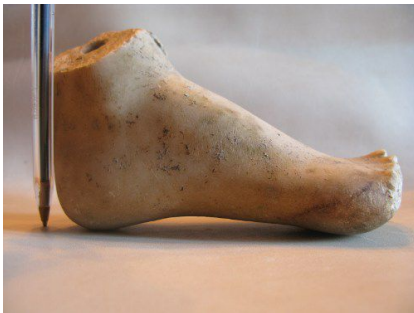
Vous pourrez mesurer sa longueur ainsi que sa largeur comme indiqué sur le schéma ci-dessous et les comparer avec notre bas du tableau (longueur semelle-largeur semelle).



# CORRESPONDANCE POINTURE FEMME (CM)

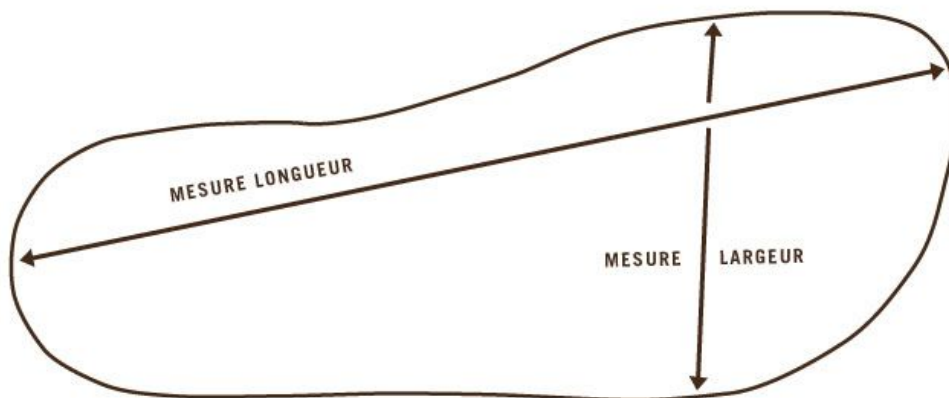
## SEMELLE SPÉCIALE (PIED LARGE)

Largeur de pied	9 à 10			10 à 10,5		10,5 à 11	
Longueur du pied mini	21,8	22,3	23	23,8	24,5	25,3	25,8
Longueur de pied maxi	22	22,5	23,2	24	24,7	25,5	26
<b>Pointure</b>	<b>34 S</b>	<b>35 S</b>	<b>36 S</b>	<b>37 S</b>	<b>38 S</b>	<b>39 S</b>	<b>40 S</b>
Longueur semelle	22,5	23	23,7	24,4	25,2	26	26,6
Largeur semelle	8,9	9,2	9,4	9,6	9,8	10,1	10,4



Pour prendre vos mesures et vous référer au tableau ci-dessus, dessinez un contour de pieds effectué debout sur une feuille (le stylo étant bien perpendiculaire au sol pour le tracé).

Si vous avez des sandales similaires aux nôtres et que votre pied recouvre au maximum la semelle. Vous pourrez mesurer sa longueur ainsi que sa largeur comme indiqué sur le schéma ci dessous et les comparer avec notre bas du tableau (longueur semelle-largeur semelle).

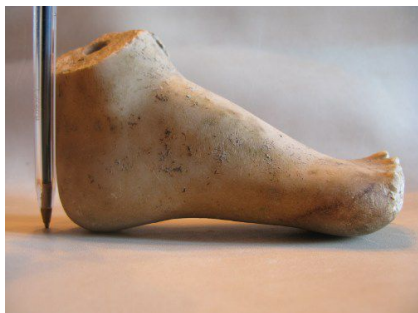


### Semelle 37 Spécial / Rondini St-Tropez S7

Pour les chaussures : Salomé, Serpent, Bikini, Berenice Supplément de 10

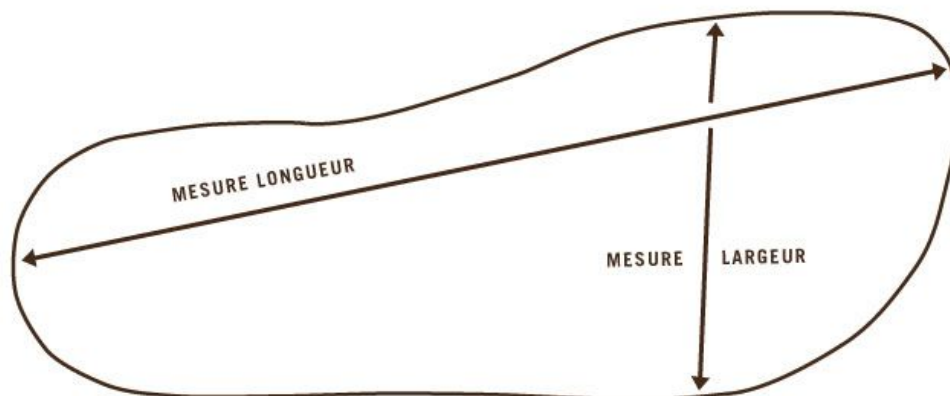
# CORRESPONDANCE POINTURE HOMME (CM)

Largeur de pied	9 à 10			9,5 à 11,5			10 à 12	
Longueur du pied mini	24,8	25,6	26,3	26,8	27,5	28,3	29	29,5
Longueur de pied maxi	25	25,6	26,5	27	27,7	28,5	29,2	29,8
<b>Pointure</b>	<b>39</b>	<b>40</b>	<b>41</b>	<b>42</b>	<b>43</b>	<b>44</b>	<b>45</b>	<b>46</b>
Longueur semelle	25,5	26,3	27	27,5	28,2	29	29,7	30,3
Largeur semelle	9,6	10,2	10,5	10,7	11	11	11,5	11,7



Pour prendre vos mesures et vous référer au tableau ci-dessus, dessinez un contour de pieds effectué debout sur une feuille (le stylo étant bien perpendiculaire au sol pour le tracé).

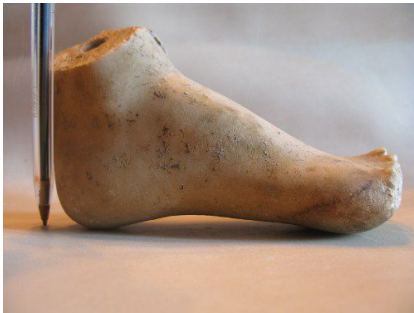
Si vous avez des sandales similaires aux nôtres et que votre pied recouvre au maximum la semelle. Vous pourrez mesurer sa longueur ainsi que sa largeur comme indiqué sur le schéma ci dessous et les comparer avec notre bas du tableau (longueur semelle-largeur semelle).



**Semelle Homme 42 / Rondini St-Tropez 2**

# CORRESPONDANCE POINTURE ENFANT (CM)

Enfant																
Longueur du pied mini	13,8	14,5	15,2	16	16,7	17,3	18,1	18,8	19,3	19,9	20,5	21,1	21,7	22,3	22,9	
Longueur de pied maxi	14	14,7	15,4	16,2	16,9	17,5	18,3	19	19,5	20,1	20,7	21,3	21,9	22,5	23,1	
<b>Pointure</b>	<b>23</b>	<b>24</b>	<b>25</b>	<b>26</b>	<b>27</b>	<b>28</b>	<b>29</b>	<b>30</b>	<b>31</b>	<b>32</b>	<b>33</b>	<b>34</b>	<b>35</b>	<b>36</b>	<b>37</b>	
Longueur semelle	15,5	16	16,6	17,3	18,2	19	19,5	20	20,5	21,2	21,8	22,5	23	23,7	24,4	



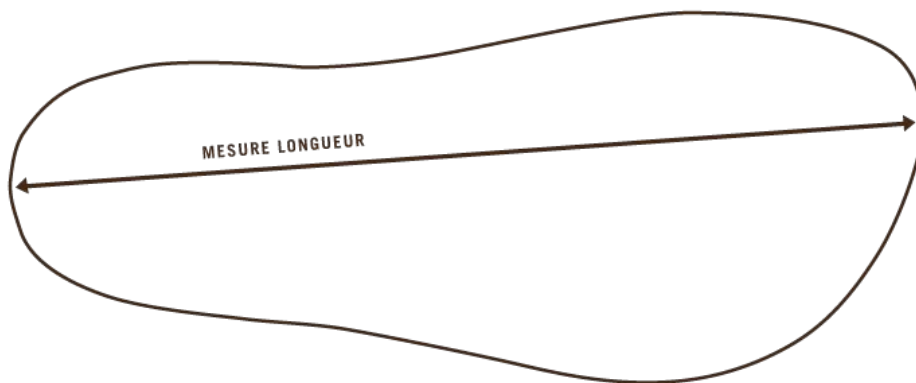
Pour prendre vos mesures et vous référer au tableau ci-dessus, dessinez un contour de pieds effectué debout sur une feuille (le stylo étant bien perpendiculaire au sol pour le tracé)

### ATTENTION

Le serrage des lanières lors du montage est spécifique à l'enfant et ne peut convenir à l'adulte.

Si vous avez des sandales similaires aux nôtres et que votre pied recouvre au maximum la semelle.

Vous pourrez mesurer sa longueur ainsi que sa largeur comme indiqué sur le schéma ci-dessous et les comparer avec notre bas du tableau (longueur semelle-largeur semelle).



**Semelle Enfant 30 / Rondini St-Tropez 0**

# COMMENT FINALISER MA COMMANDE ?

Ajouter le produit au panier.

Panier : (vide) 

Si vous n'avez pas encore de compte, inscrivez-vous en complétant toutes les informations demandées.

### Créez votre compte

Saisissez votre adresse e-mail pour créer votre compte

Adresse e-mail

Si vous avez déjà un compte, inscrivez votre identifiant (email) et votre mot de passe.

### Déjà Inscrit?

Adresse e-mail

Mot de passe

Mot de passe oublié ?

Procéder au paiement en ligne